

# CHAMPIONNAT DE FRANCE DES CLUBS DE DIVISION 1 & 2 & 3 DE DUATHLON

## CHATEAUROUX

*19 septembre 2021*



# COMITÉ D'ORGANISATION & REPRÉSENTATION FÉDÉRALE

| COMITÉ D'ORGANISATION            |                    |
|----------------------------------|--------------------|
| <b>Président de la Structure</b> | Jean Noël AUDEBERT |
| <b>Directeur de Course</b>       | Gérald FORTUIT     |

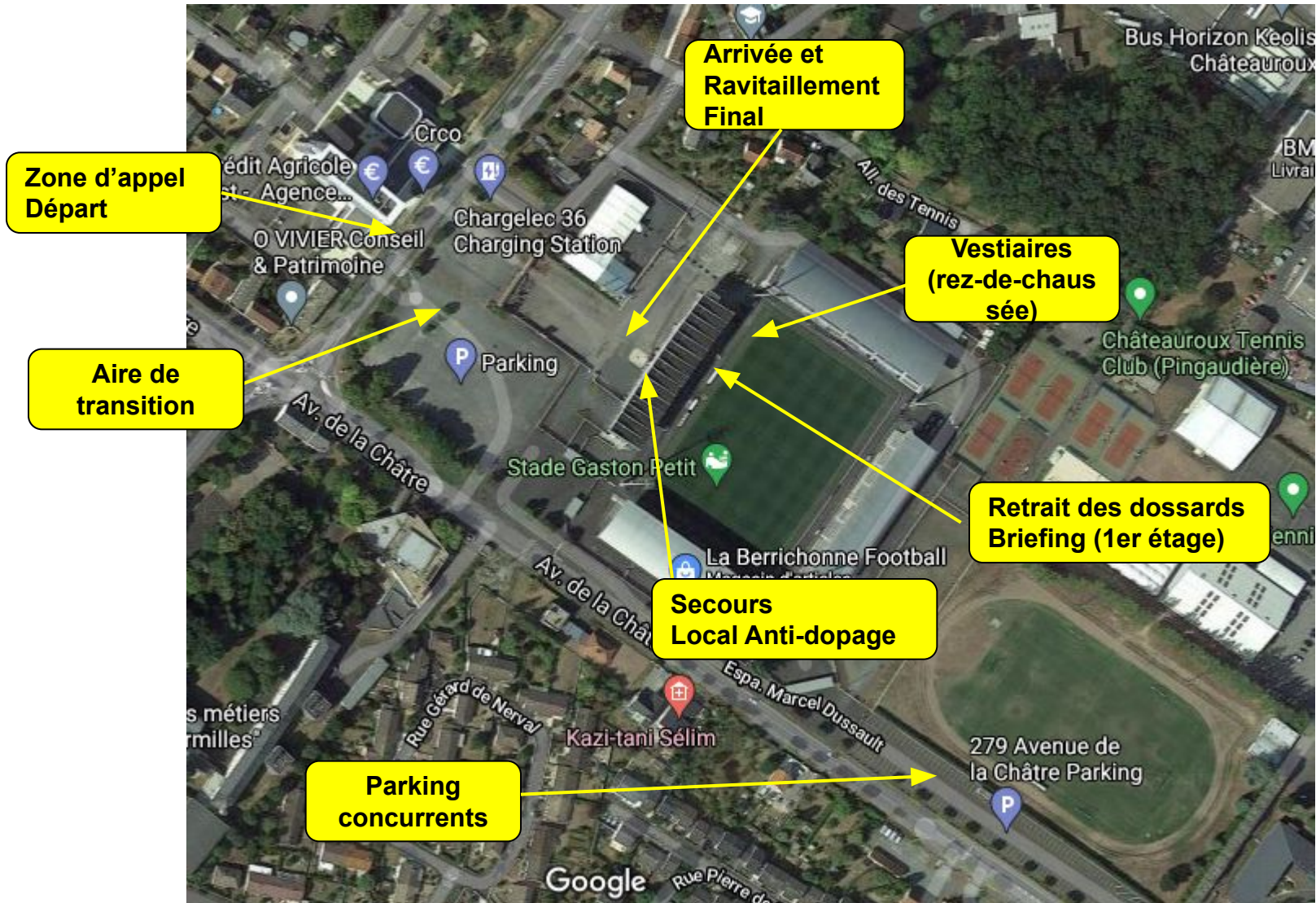
| REPRÉSENTATION FÉDÉRALE    |                                |
|----------------------------|--------------------------------|
| <b>Délégués Techniques</b> | Jacques LEROY / Grégory LOURS  |
| <b>Arbitres Principaux</b> | Hervé COURTOIS / Stéphane MAHE |



# PROGRAMME & HORAIRES

| Retrait des dossards<br>Stade Gaston Petit<br>Pass sanitaire Obligatoire |                    | Samedi 18 septembre 2021<br>16h00 à 18h00<br><i>toutes les courses</i> |                           |                           | Dimanche 19 septembre 2021<br>07h00 à 08h00<br><i>pour les courses D2F/D1F/D1H</i> |        |                            |                       |
|--|--------------------|--|---------------------------|---------------------------|--|--------|----------------------------|-----------------------|
| Dimanche 19 septembre 2021   |                    |  |                           |                           |  |        |                            |                       |
|  | Aire de Transition | Heure maximale de modification de l'équipe (1)                         | Ouverture Aire Transition | Fermeture Aire Transition | Aire d'appel   | Départ | Podium                     | Distances             |
| D3 H   | Parc n°1           | 07h10  | 08h10                     | 08h50                     | 08h55  | 09h00  | 15' après l'arrivée du 1er | 5 km – 21 km – 2.4 km |
| D3 F   | Parc n°2           | 08h40  | 9h40                      | 10h20                     | 10h25  | 10h30  |                            | 5 km – 21 km – 2.4 km |
| D2 H   | Parc n°1           | 10h30  | 11h30                     | 12h10                     | 12h15  | 12h20  |                            | 5 km – 21 km – 2.4 km |
| D2 F   | Parc n°2           | 12h00  | 13h00                     | 13h40                     | 13h45  | 13h50  |                            | 5 km – 21 km – 2.4 km |
| D1 F   | Parc n°1           | 13h50  | 14h50                     | 15h30                     | 15h35  | 15h40  |                            | 5 km – 21 km – 2.4 km |
| D1 H   | Parc n°2           | 15h40  | 16h40                     | 17h20                     | 17h25  | 17h30  |                            | 5 km – 21 km – 2.4 km |

# IMPLANTATION GÉNÉRALE DU SITE



Afin de pouvoir circuler librement sur tout le site de course et afin d'avoir accès aux AT un bracelet vous sera remis lors de la présentation de votre pass sanitaire.

- Le samedi au niveau du retrait des dossards
- Le dimanche sous les toiles de tentes prévues à cet effet, dans le village partenaire.

Les Épreuves Nationales sont régies par la Réglementation Sportive Internationale amendée par la Fédération Française de Triathlon , ainsi que la Réglementation Sportive.

Pour les Épreuves Nationales, la Réglementation des Épreuves Nationales prévaut sur la Réglementation Sportive.

**Ces règles ont pour objectifs de :**

- Créer un climat de sportivité, d'équité et de fair-play,
- Garantir sécurité et protection,
- Pénaliser les athlètes qui ne respectent pas les règles

[\*Cliquez ici pour accéder aux Réglementations\*](#)



# LE RETRAIT DES DOSSARDS

## RAPPELS RÉGLEMENTAIRES

Lors du retrait des dossards, le représentant du club, doit vérifier l'exactitude des données de l'équipe concernant et les valider en émargeant :

- La présentation des licences n'est pas obligatoire. Néanmoins, les athlètes doivent pouvoir présenter leur licence en cas de requête.
- Les dossards d'une équipe peuvent être retirés par un membre de l'équipe ou du club sur présentation de sa licence fédérale.

La composition de l'équipe de course doit être donnée lors du retrait des dossards. **En cas de changement, toute modification de la composition devra se faire au plus tard, 1 heure avant l'ouverture de l'AT, auprès de l'officiel technique référent.**

En cas de difficulté pour vous rendre au retrait des dossards dans les horaires définis par l'organisateur, vous avez la possibilité de vous faire représenter par un tiers, sous réserve de la présentation d'une procuration (papier ou dématérialisée).

La composition de l'équipe devra obligatoirement lui être donnée avec la procuration. C'est cette composition qui sera officielle lors du retrait des dossards de votre équipe.

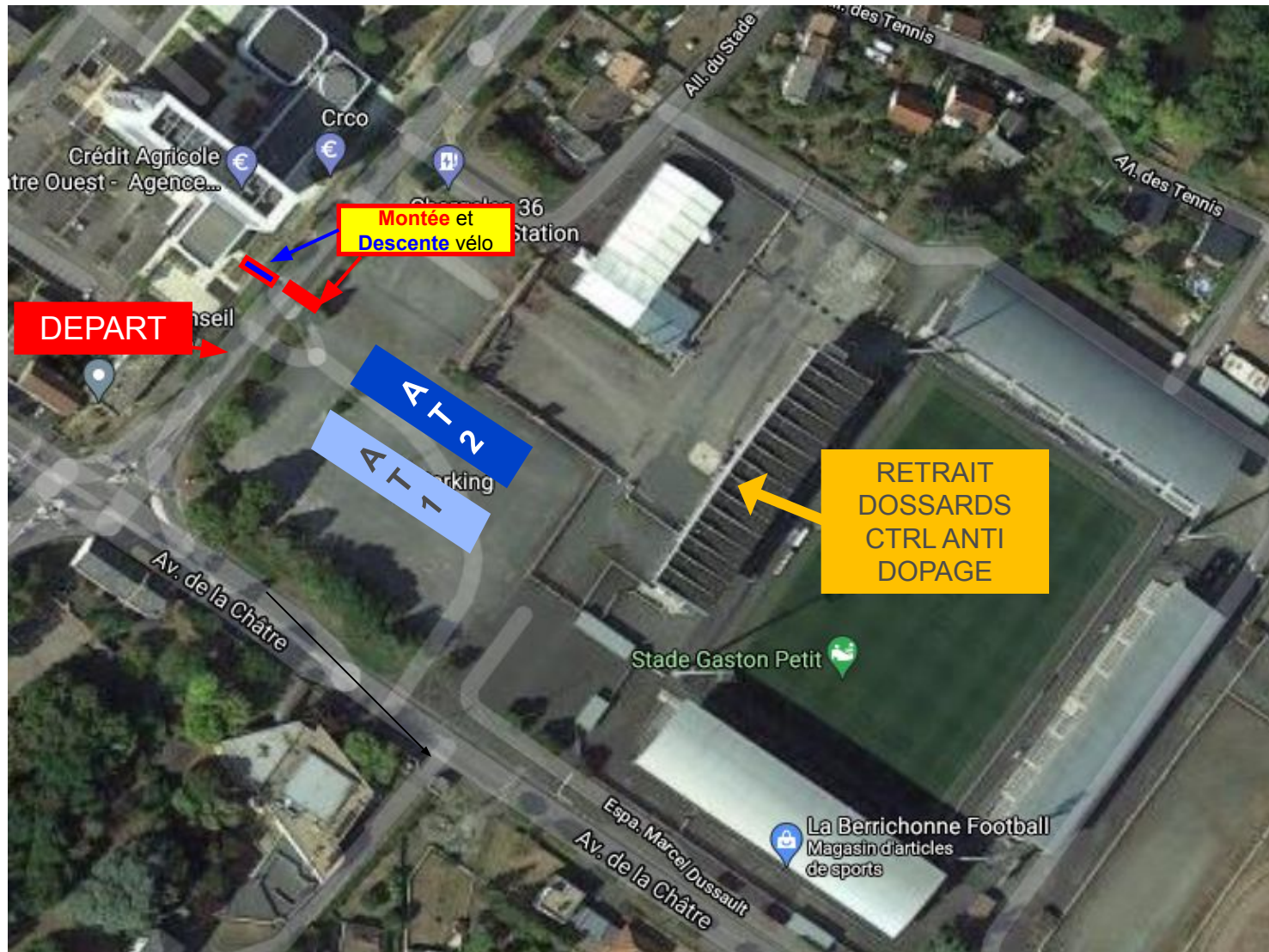
Les clubs labellisés « Ecole de triathlon » peuvent inscrire un ou plusieurs concurrents U23 de nationalité française en Athlètes Supplémentaires:

|            |                              |
|------------|------------------------------|
| Écoles *** | : 3 athlètes supplémentaires |
| **         | : 2 athlètes supplémentaires |
| *          | : 1 athlète supplémentaire   |



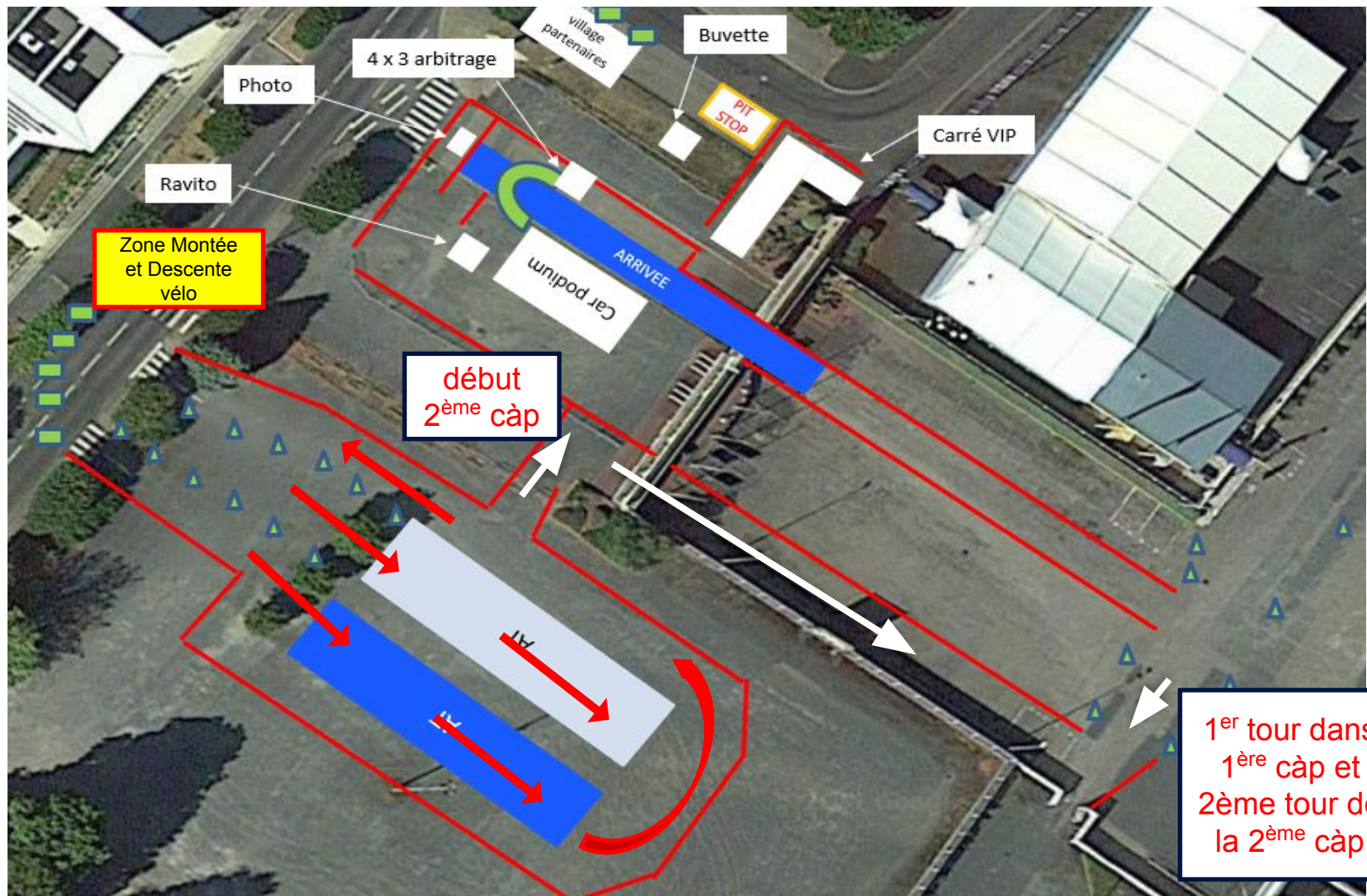


# IMPLANTATION





# AIRE DE TRANSITION & ARRIVÉE



- Numéro inscrit par tatouages D1 & D2, aux feutres (D3), sur le bras gauche et l'avant de la cuisse gauche.
- Dossards fournis par l'organisateur (uniquement pour la D3).
- Une étiquette autocollante (fournie par la F.F.TRI.) sera apposée sur le devant du casque.
- Sur le vélo, au niveau de la tige de selle, une étiquette double numérotation (fournie par la F.F.TRI.).

- Numéro inscrit par tatouages D1 & D2, aux feutres (D3), sur le bras gauche et l'avant de la cuisse gauche.
- Dossards fournis par l'organisateur (uniquement pour la D3).
- Une étiquette autocollante (fournie par la F.F.TRI.) sera apposée sur le devant du casque.
- Sur le vélo, au niveau de la tige de selle, une étiquette double numérotation (fournie par la F.F.TRI.).

## Uniquement sur la D3 concernant le dossard :

### **Avant Course :**

3 Points d'attache et dossard à présenter aux officiels à l'entrée de l'Aire de Transition

### **En course :**

Devant en course à pied

Derrière en cyclisme

Ceinture au-dessus de la taille

### **A l'arrivée**

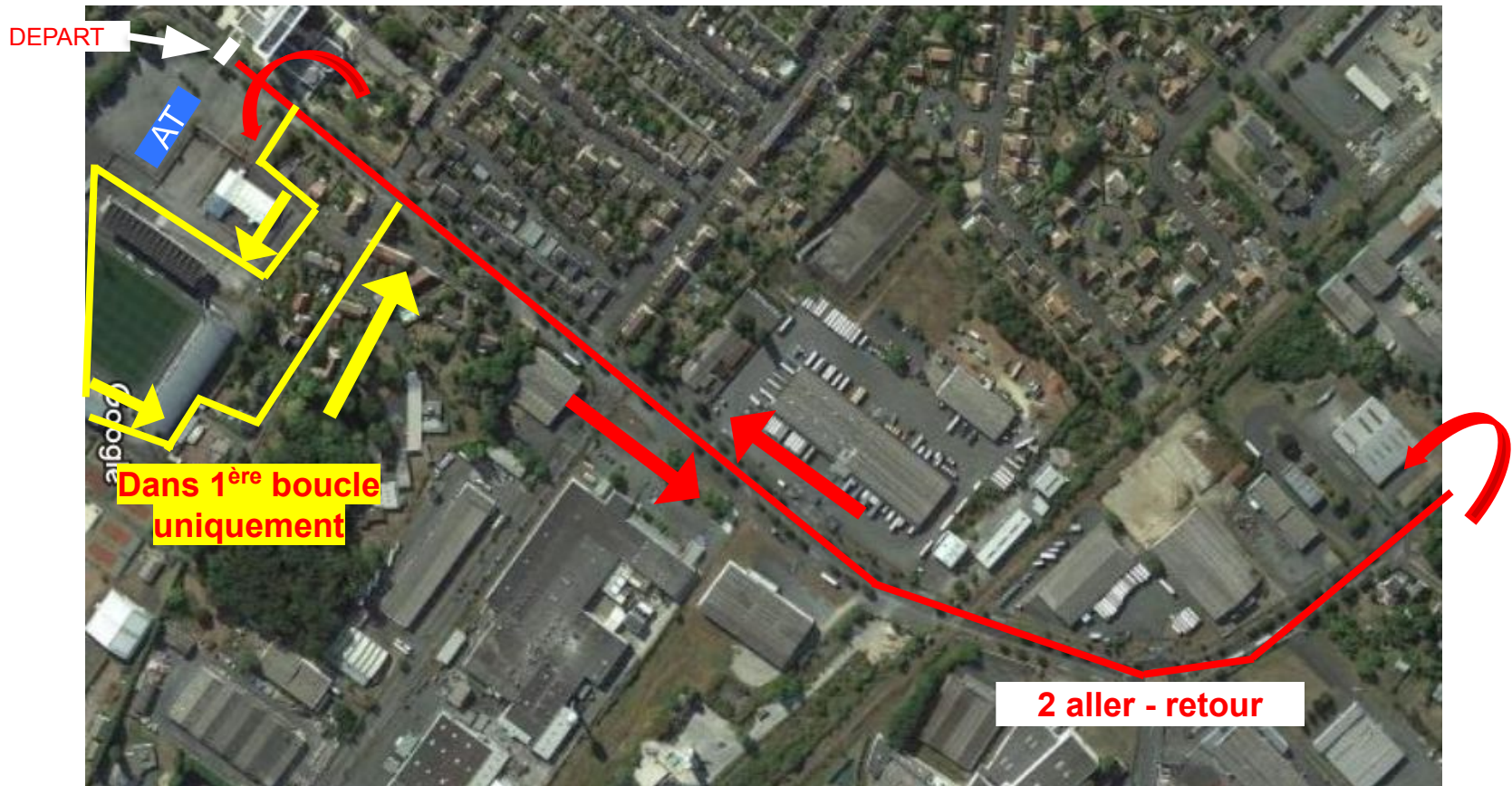
Vigilance sur la numérotation visible pour le classement

En cas de doute, revenir vers les officiels

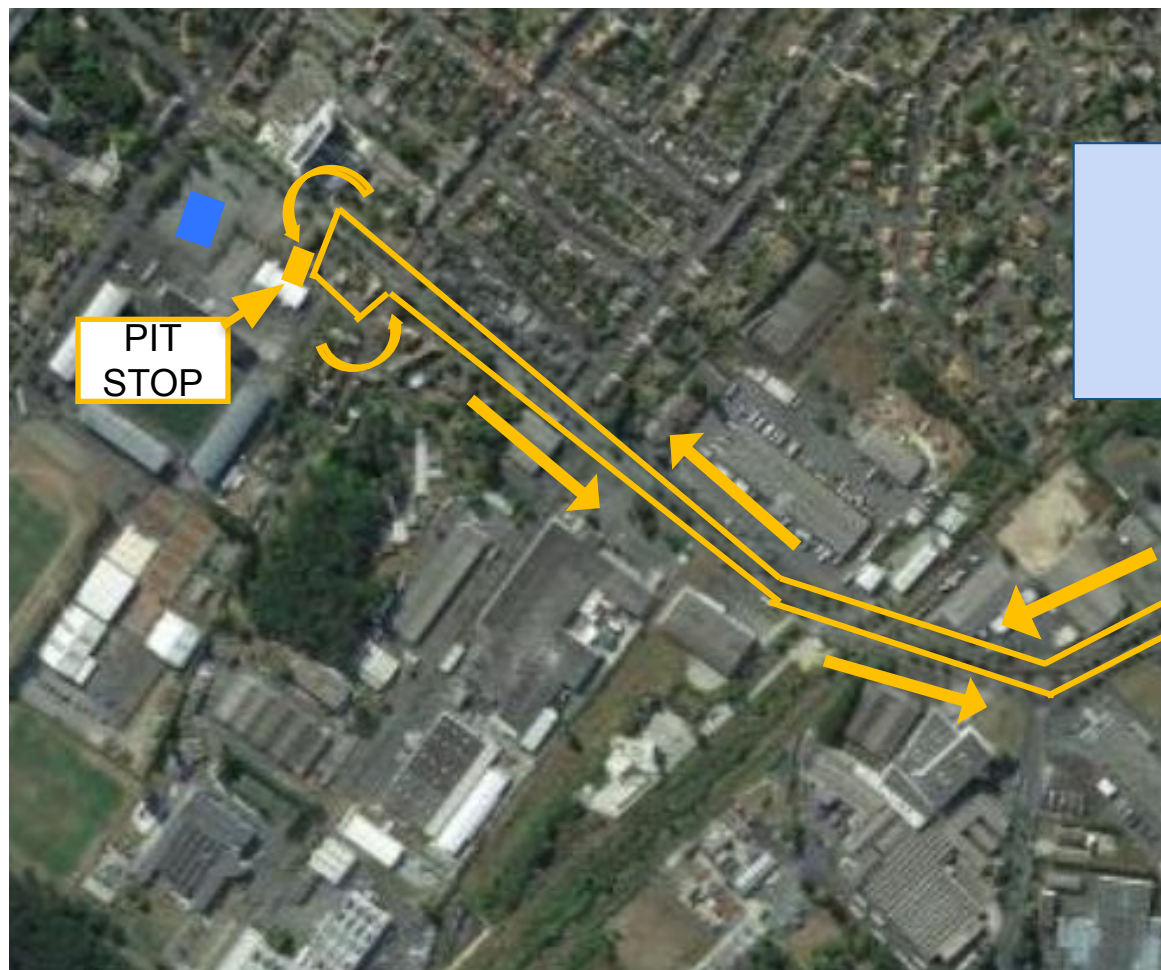
Procédure de départ (extraite du protocole sanitaire déposé en préfecture) :

- H – 2 minutes : jeter son masque dans les poubelles spécifiques mises à disposition par l'organisation dans la zone.
- Les équipes de 5 athlètes sont confinées dans un espace matérialisé au sol (10 m<sup>2</sup>), ceci permettant d'espacer les athlètes (port du masque obligatoire pour les athlètes de leur arrivée sur site jusqu'à cet instant).
- H – 10 secondes : libération des espaces confinés pour un départ classique.
- H : coup de pistolet libérant les concurrents.



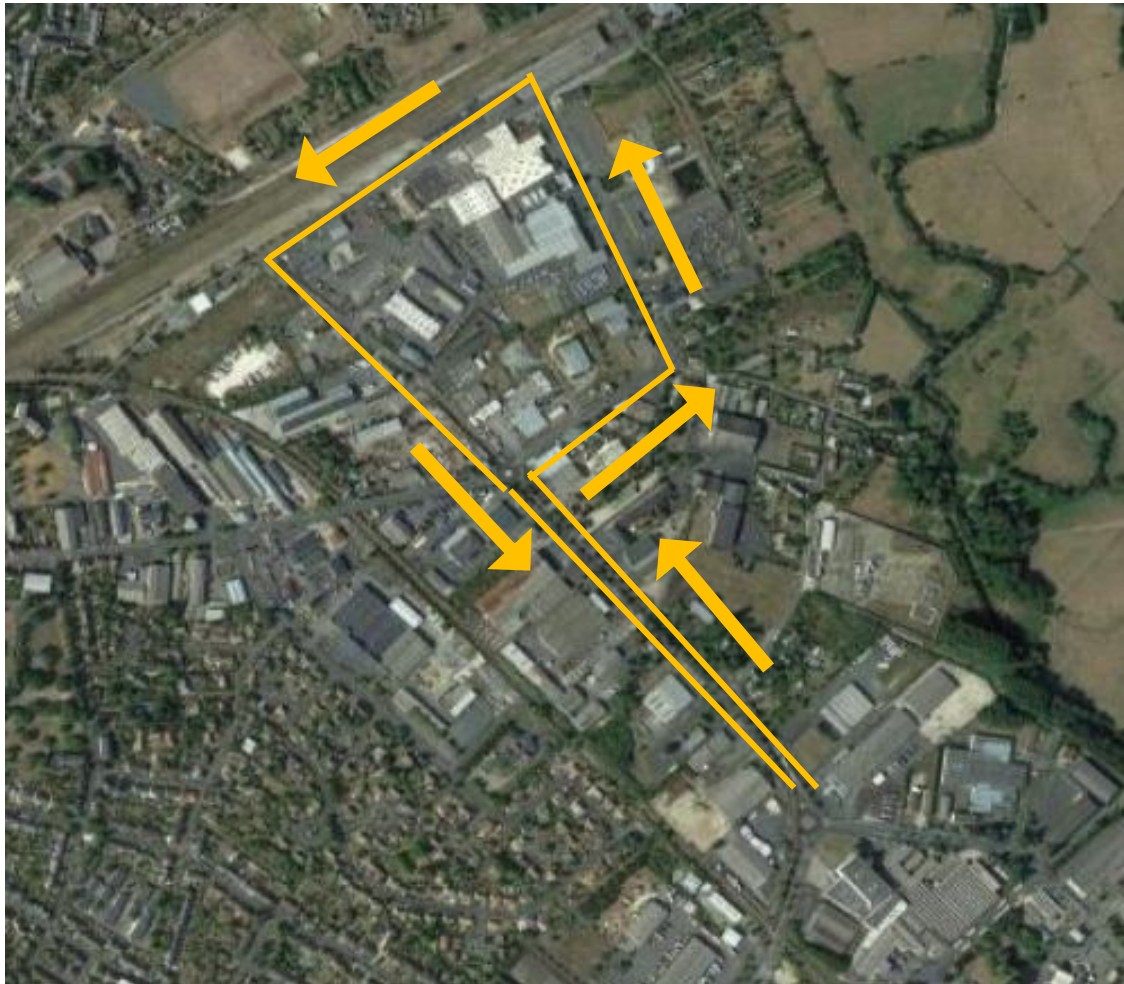






PIT  
STOP

Distance 20 Km  
5 TOURS



Distance 20 Km

5 TOURS

**Aspiration-abri, (drafting) autorisé**

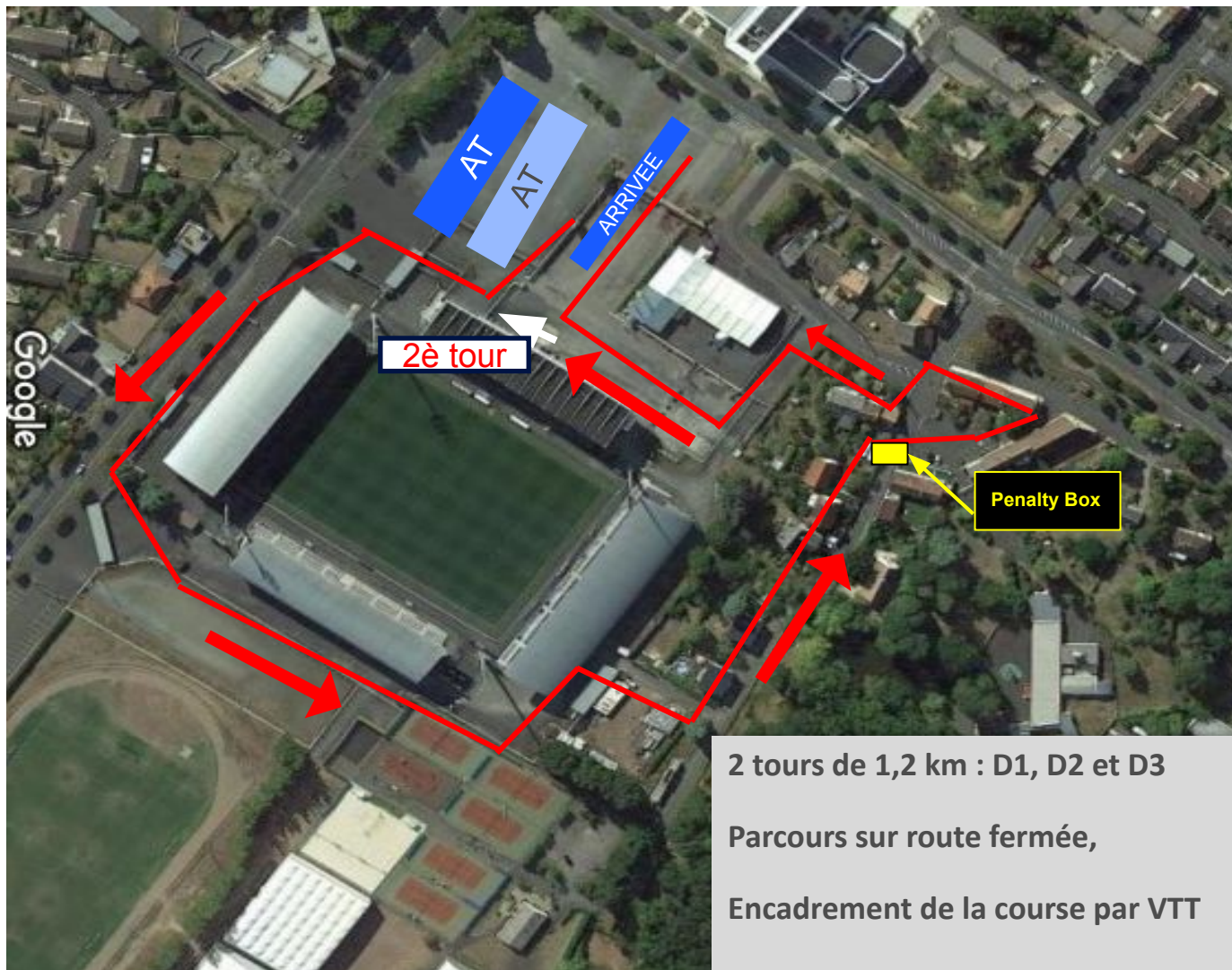
### **SUPPRESSION DE LA RÈGLE DU DOUBLE ÉLIMINÉ SUR CETTE ÉTAPE**

**Assistances :**

- Entraide matérielle possible au sein d'une même équipe, y compris le cadre, uniquement entre les membres qui composent l'équipe.
- Echauffement interdit sur l'ensemble des parcours toute la journée.
- Point d'assistance fixe. (PIT STOP)
- Pas de ravitaillement.
- Encadrement de la course par motos et une voiture ouvreuse.
- Bénévoles : 2 bénévoles par carrefour
- Marquages des carrefours : par des baliroads pour les changements de direction, barrières et véhicules pour le blocage des carrefours.
- Parcours sur route fermée à la circulation. La circulation routière sera libre sur des plages de 15' entre chaque course.







- Tous les athlètes sanctionnés seront identifiés sur un tableau, par l’affichage de leur numéro de dossard, juste avant la penalty box
- Toutes les fautes jusqu’à T 2 incluse et ne relevant pas du carton rouge seront sanctionnées par une pénalité de temps de 10 s.
- L’athlète sanctionné n’est pas obligatoirement averti par les officiels.

**L’athlète sanctionné se présentera de lui-même à la penalty box.**



Il est de la responsabilité des athlètes et de leurs coach, de s'assurer d'être présents au plus tard 5 mn avant la remise des prix de leur course. Pour rappel, les podiums débuteront **15 minutes après l'arrivée du premier concurrent.**

Les athlètes d'un même club sont dans des tenues identiques lors de la cérémonie protocolaire, aux couleurs et au nom du club.

**Le port du masque est obligatoire sur le podium**

## **Seront récompensés :**

- Les 3 premier(e)s du classement scratch de l'étape,
- Le 1<sup>er</sup> concurrent(e) U23,
- Les 3 premières équipes féminines et masculines.

## **Ordre du protocole :**

1. Vainqueur de l'épreuve
2. Premier concurrent(e) U23
3. Classement Clubs de l'étape

**Aucun accompagnement, ni athlète supplémentaire possible sur le podium.**



S'il est diligenté par les autorités compétentes, les athlètes concernés se verront notifier du contrôle soit par le médecin préleveur, soit par un bénévole désigné.

Ce dernier devra se rendre contrôle, qui se déroulera à au *rez de chaussée - stade Gaston Petit*

**Attention les athlètes doivent :**

1. Se munir d'une pièce d'identité et accompagné de son chaperon,
2. Les athlètes «mineurs» doivent être accompagnés d'un adulte.

**IMPORTANT :**

Si un athlète est récipiendaire, sa présence au protocole est prioritaire par rapport au contrôle Anti-dopage.



## PARTENAIRES FÉDÉRAUX



## PARTENAIRES ORGANISATION



Retrouvez toutes les informations de l'épreuve sur le site de l'organisation  
<https://www.asptt36sportsnature.fr/duathlon-chateauroux-finales-france>

Retrouvez tous les temps de l'épreuve sur le site du chronométreur  
<http://www.prolivesport.fr/>

Retrouvez les Réglementations Sportives :  
<https://www.fftri.com/la-federation/textes-officiels/>

Le principe général est la présentation du Pass Sanitaire dans les zones de départ et d'arrivée. Le port du masque reste obligatoire pour tous dans l'enceinte du village de course.

Dès lors que l'athlète ne sera pas en phase d'échauffement ou de course, le port du masque sera obligatoire, un masque sera mis à sa disposition après la ligne d'arrivée par l'organisation.

Les accompagnateurs devront porter le masque dans l'enceinte du village de course et aux abords de l'ensemble des circuits pédestres et cyclistes.

Il est demandé aux concurrents et accompagnateurs de venir avec masque et gel hydroalcoolique personnel.





# Merci de votre attention ...